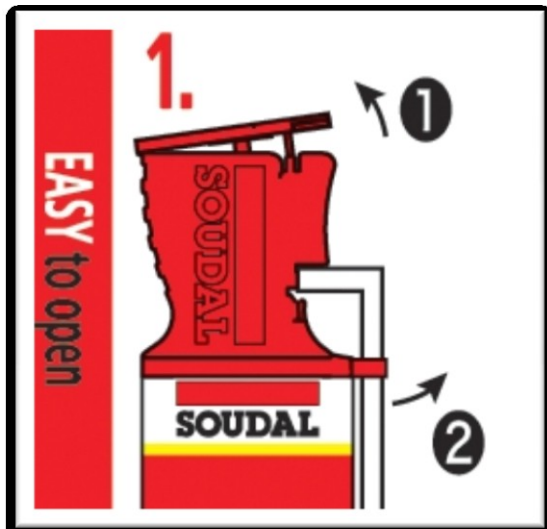


Mod de utilizare

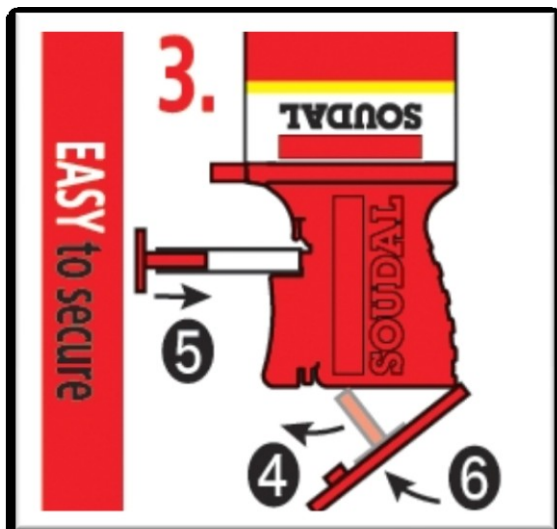
Suprafețele pe care se aplica spuma trebuie să fie curate, fără urme de praf și grăsimi. Dacă se aplică la temperaturi foarte scăzute încălziți tubul prin introducerea într-un vas cu apă caldă.



Înainte de utilizare agitați ferm tubul timp de 30 secunde deschideți capacul din partea de sus a mânerului și îndreptați tubul de dozaj



cu capacul tubului îndreptat în jos, apăsați trăgaciul. Cantitatea de spuma eliberată depinde de forța de apăsare a trăgaciului.



La terminarea lucrului puneți capacul în tub pentru a nu mai permite eliberarea de spumă și închideți capacul pentru a bloca trăgaciul



La reutilizare agitați ferm tubul timp de 30 de secunde, scoateți capacul din tub și deschideți capacul din partea de sus a mânerului pentru deblocarea trăgaciului

Spuma uscată se va proteja prin aplicarea peste ea a unor izolanți sau prin vopsire. Spuma neantărită se curăță cu ajutorul Curatatorului de spumă lichidă iar urmele de spumă uscată cu ajutorul Curatatorului PU